

Espacestems.net

Penser les humains ensemble.

World Web Watch. Ce que le Web peut nous dire du Monde.

Par . Le 23 octobre 2012

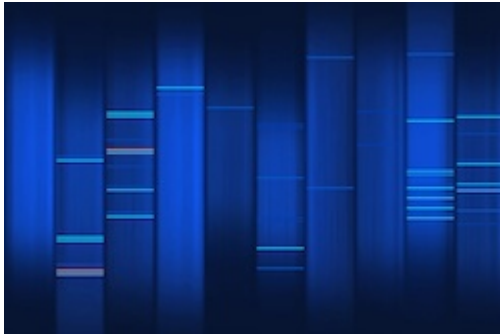


Illustration : Nate Steiner, « Web-graphics dna », 09.08.2006, Flickr, (licence Creative Commons).

Le [laboratoire Chôros](#) de l'École Polytechnique Fédérale de Lausanne propose une allocation de recherche de 4 ans à partir de janvier 2013. La thèse portera sur l'exploitation du Web comme corpus pour les sciences sociales. Elle explorera en particulier la diversité des conceptions du Monde, considéré comme l'espace de référence de l'humanité.

Profil du doctorant.

Titulaire d'un diplôme de Master en principe en sciences sociales (géographie, sociologie, anthropologie, science politique, économie). Compétences linguistiques requises, dont le mandarin écrit et oral (impératif), l'anglais et le français. Bonne connaissance d'Internet (fonctionnement et usages).

La connaissance des sciences sociales est fondamentale, car cette thèse consiste notamment à contextualiser les corpus et à inscrire leur analyse dans une réflexion plus générale sur les principaux enjeux du monde contemporain.

La maîtrise des langues est décisive, car elle conditionne la possibilité de cette recherche. L'exemple de Wikipédia témoigne parfaitement de ce défi. Elle constitue

une source d'une très grande richesse, mais elle exige d'en comprendre le contenu. Dans le cadre de ce doctorat, l'accent sera mis sur l'analyse du corpus du monde chinois, d'où l'importance du mandarin.

L'accès aux langages de l'informatique joue aussi son rôle, car un logiciel de traitement automatique des contenus sera développé au sein du laboratoire Chôros à l'occasion de cette thèse. Des bases en programmation constitueraient un atout significatif (PHP, Java, Perl ou Python).

Orientation générale de la recherche.

Le travail du doctorant s'inscrira dans une recherche plus générale développée par le laboratoire Chôros. En voici les orientations principales.

Internet est une composante tellement importante des pratiques contemporaines, qu'il est potentiellement une source d'information très riche pour les sciences sociales. Il permet d'identifier des pratiques et des discours particulièrement nombreux, souvent désagrégés, et susceptibles d'enrichir les moyens dont nous disposons pour lire le Monde contemporain dans sa diversité.

L'hypothèse principale de cette recherche est que les biais inhérents à ce corpus général sont moindres que ceux des approches alternatives, qui peuvent difficilement accéder à une telle quantité d'information à l'échelle du Monde. Pour être menée à bien, cette recherche devra en revanche surmonter les difficultés suivantes :

- identifier les corpus de références les plus pertinents.
- identifier les principaux biais de ces corpus afin d'en limiter les effets.
- identifier des problématiques adaptées à ce corpus, susceptibles de rendre compte des convergences et des divergences du monde contemporain.
- développer un processus générique de traitement de l'information pouvant rendre compte de cette diversité, en s'appuyant sur une analyse fine des principales langues (mandarin, anglais, français et espagnol).

Laboratoire d'accueil.

Cette thèse est proposée par le [laboratoire Chôros](#) de l'École Polytechnique Fédérale de Lausanne. L'activité de ce laboratoire est structurée autour des sciences sociales de l'habiter : ville, territoires et réseaux.

Date limite de soumission des candidatures.

Le 15 décembre 2012.

Financement.

51100 CHF / 42 000 € par an.

Contact pour le poste.

Boris Beaudé

EPFL - Enac - Inter - Chôros

Bâtiment polyvalent

Station 16

CH-1015 Lausanne

Article mis en ligne le mardi 23 octobre 2012 à 09:51 -

Pour faire référence à cet article :

« World Web Watch. Ce que le Web peut nous dire du Monde. », *EspacesTemps.net*, Brèves, 23.10.2012

<https://www.espacestemps.net/articles/world-web-watch-ce-que-le-web-peut-nous-dire-du-monde/>

© EspacesTemps.net. All rights reserved. Reproduction without the journal's consent prohibited. Quotation of excerpts authorized within the limits of the law.