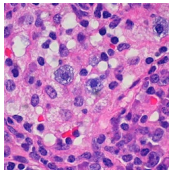


Espacestems.net

Penser les humains ensemble.

Human Profiling.

Par . Le 16 janvier 2012



La recherche, qu'elle soit fondamentale, appliquée ou artistique, vit du dialogue, du questionnement et de la collaboration des chercheurs. Afin de prendre connaissance et de discuter les différents éclairages intellectuels et expérimentaux sur des objets de recherche partagés, la Haute école d'art et de design de Genève et le Collège des Humanités de l'EPFL organisent, le 28 mars 2012, une journée d'étude sur le thème "Human Profiling. Datas/Bodies/Identities".

Il s'agit de croiser des expériences de recherche venues de disciplines et de méthodologies différentes et de créer une opportunité d'échange qui pourra déboucher sur des collaborations ultérieures. La journée s'organisera autour de 8 présentations de projets suivies de moments de discussion. Des temps de pause permettront aux chercheurs et étudiants présents de faire connaissance et d'échanger de manière plus informelle.

Le thème choisi concerne aussi bien des chercheurs en arts (pratiques artistiques autour des traces et de la traçabilité; constructions identitaires dans la représentation paysagère) que des chercheurs en design (simulation des corps en mouvement et fashion design; approche critique du design d'interfaces de contrôle des données personnelles) que des chercheurs en microbiologie et génétique (traçage ADN), en sociologie (utilisation des données personnelles à des fins d'étude sociologique) ou encore en informatique (communautés virtuelles).

Des projets dont le champ de recherche converge avec la thématique, quelle que soit leur discipline d'inscription (scientifique, artistique, technologique), peuvent être présentés lors de la journée. Les chercheurs sont invités à soumettre un abstract de 1'000 caractères environ, détaillant leur question et leur méthode de recherche, leurs liens avec la thématique de la journée et leur potentiel pour des collaborations interdisciplinaires Arts/Sciences/Technologies. Une très brève bibliographie de références, ainsi qu'une liste de 5 à 8 mots-clés peuvent être joints à l'abstract. Des annexes iconographiques au nombre maximum de 3 peuvent être jointes à l'abstract. Les abstracts et leurs annexes peuvent être soumis en français ou en anglais, en format PDF par email à: lysianne.lechot-hirt@hesge.ch jusqu'au 31 janvier 2012.

Pour plus de détails, vous pouvez consulter [l'appel à contributions](#) et le calendrier sur le site du Collège des Humanités.

Illustration : Euthman, « Mats Cell », 04.08.2006, [Flickr](#), (licence [Creative Commons](#)).

Article mis en ligne le lundi 16 janvier 2012 à 00:00 -

Pour faire référence à cet article :

« Human Profiling. », *EspacesTemps.net*, Brèves, 16.01.2012

<https://www.espacestemp.net/articles/human-profiling/>

© EspacesTemps.net. All rights reserved. Reproduction without the journal's consent prohibited. Quotation of excerpts authorized within the limits of the law.